

РЕСПУБЛИКА КАЗАХСТАН
ТОО "ВЕК+К"
Лицензия №21011363

Шифр объекта: А1-2/12-2023-0-ГП
Заказчик: ТОО "РАД АГРО"

Молочная ферма на 600 голов с возможностью расширения до 1200
голов по адресу: Актюбинская область, Мартукский район

РАБОЧИЙ ПРОЕКТ

Том 3. Раздел 2
Альбом 2.1
Генеральный план

Актобе
2023 г.

РЕСПУБЛИКА КАЗАХСТАН
ТОО "ВЕК+К"
Лицензия №21011363

Шифр объекта: А1-2/12-2023-0-ГП
Заказчик: ТОО "РАД АГРО"

Молочная ферма на 600 голов с возможностью расширения до 1200
голов по адресу: Актюбинская область, Мартукский район

РАБОЧИЙ ПРОЕКТ

Том 3. Раздел 2
Альбом 2.1
Генеральный план

Директор ТОО "ВЕК+К"



Главный инженер проекта

A handwritten signature in blue ink, likely belonging to Kozay A.E.

Козай А.Е.

A handwritten signature in blue ink, likely belonging to Samara A.I.

Самара А.И.

Актобе
2023 г.

ВЕДОМОСТЬ РАБОЧИХ ЧЕРТЕЖЕЙ ОСНОВНОГО КОМПЛЕКТА

№ п/п	наименование	примечание
1	Общие данные.	ГП-1
2	Ситуационный план.	ГП-2
3	Генеральный план. Разбивочный чертёж.	ГП-3
4	План организации рельефа.	ГП-4
5	Объём земляных масс.	ГП-5
6	План дорожных покрытий.	ГП-6
7	План озеленения. План благоустройства.	ГП-7
8	Сводный план инженерных сетей	ГП-8

ВЕДОМОСТЬ ССЫЛОЧНЫХ ДОКУМЕНТОВ И ПРИЛАГАЕМЫХ ДОКУМЕНТОВ

Обозначение	Наименование	Примечание
СП РК 3.01-104-2012*	Свод правил республики Казахстан. Генеральные планы сельскохозяйственных предприятий	
СНиП РК 3.02-11-2010*	Животноводческие,птицеводческие и звероводческие здания и помещения	
СП РК 3.01-104-2012*	Генеральные планы сельскохозяйственных предприятий	
СП РК 3.02-142-2014	Проектирование ограждений площадок и участков предприятий, зданий и сооружений	
СН РК 3.06-01-2011	Доступность зданий и сооружений для маломобильных групп населения.	
СП РК 3.06-101-2012	Проектирование зданий и сооружений с учетом доступности для маломобильных групп населения. Общие положения	

Комплект чертежей генерального плана выполнен в объеме, предусмотренном СН РК 3.01-00-2011.

Архитектурно-планировочное решение генерального плана принято в соответствии с заданием на проектирование и исходными данными.

Проект разработан генеральный план Молочная ферма на 600 голов с возможностью расширения до 1200 голов по адресу: Актюбинская область, Мартукский район.

Генплан разработан на материалах топографической съёмки М 1:500, выполненной в феврале 2024 г. ТОО "Геопроект", г.Актобе.

Генеральный план выполнен на топографической съемке в М 1:1000.

Система координат условная, система высот - Балтийская 1977г.

Рельеф площадки с общим уклоном на северо-восток, перепад высот от 183.65 до 188.77

Проект организации рельефа выполнен методом проектных горизонталей, принятый уклон обеспечивает поверхностный сток ливневых и тал вод.

Перед производством земляных работ необходимо снять плодородный слой мощностью 0,1м и использовать их при производстве работ по озеленению участка.

Разбивка здания произведена по координатам в осях.

Территория молочной фермы поделена на территорию основного назначения состоящую из административно-бытовой, складской-кормовой зон, зону складирования, обеззараживания и переработки отходов производства, предобъектную территорию и территорию водозаборных сооружений.

Территория фермы благоустраивается путем применения соответствующих покрытий для проездов и технологических площадок.

Вдоль границы молочной фермы создана зеленая зона из древесных насаждений.

Территории основного назначения и водозаборных сооружений ограждены забором.

Технологические разрывы между всеми зданиями и сооружениями соответствуют противопожарным разрывам.

Настоящий проект выполнен в соответствии с действующими нормами и правилами (в том числе по взрывной, взрывопожарной и пожарной безопасности).




Главный инженер проекта /Самара А.И./

ПОКАЗАТЕЛИ ПО ГЕНПЛАНУ

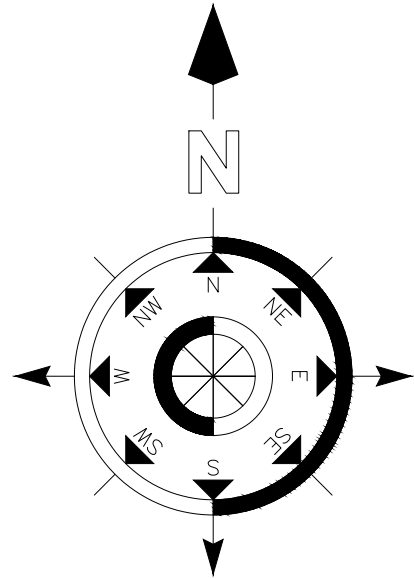
№ п/п	Наименование	ед. изм.	Количество	Примечание
1	Общая площадь участка в том числе:	га	33.4	согласно акта з/у
	-площадь резервной территории	га	16.6857	
	-территория молочной фермы в том числе:	м²	148357.0	
	территория основного назначения	м²	132797.0	
	предобъектная территория	м²	15560.0	
	-территория водозаборных сооружений	м²	18786.0	
2	Площадь застройки:	м²	70978.11	ЭП-3
	-площадь застройки территории молочной фермы в том числе:	м²	69730.01	
	площадь застройки территории основного назначения		68482.0	
	-площадь застройки водозаборных сооружений	м²	1248.1	
3	Площадь твердого покрытия:	м²	49226.0	ЭП-4
	-площадь покрытия территория молочной фермы в том числе:	м²	47313.0	
	площадь покрытия территории основного назначения	м²	40642.0	
	-площадь покрытия водозаборных сооружений	м²	1913.0	
4	Площадь озеленения:	м²	21670.0	ЭП-5
	-площадь озеленения территории молочной фермы в том числе:	м²	18470.0	
	площадь озеленения территории основного назначения	м²	14580.0	
	-площадь озеленения водозаборных сооружений	м²	3200.0	

ПОКАЗАТЕЛИ ПО ТЕРРИТОРИИ ОСНОВНОГО НАЗНАЧЕНИЯ

№	Наименование	Ед.изм.	Количество	Доля территории
1	Площадь участка	м ²	132797.0	100%
2	Площадь застройки	м ²	68482.0	51.6%
3	Площадь покрытий	м ²	40642.0	30.6%
4	Площадь озеленения	м ²	14580.0	11.0%
5	Площадь земляного покрытия	м ²	9093.0	6.8%

						А1-2/12-2023-0-ГП				
						Молочная ферма на 600 голов с возможностью расширения до 1200 голов по адресу: Актюбинская область, Мартукский район				
Изм.	Кол.	Лист	№ д.	Подл.	Дата	ГЕНЕРАЛЬНЫЙ ПЛАН.		Стадия	Лист	Листов
								РП	1	
Проверил	Самара А.И.					Общие данные.		ТОО "ВЕК+К" Лицензия №21011363 		
Разработал	Когай Е.А.									

Согласовано			
Инв. № подл.	Подп. и дата	Взам. инв. №	ГСО
			ГСО
			ГСО

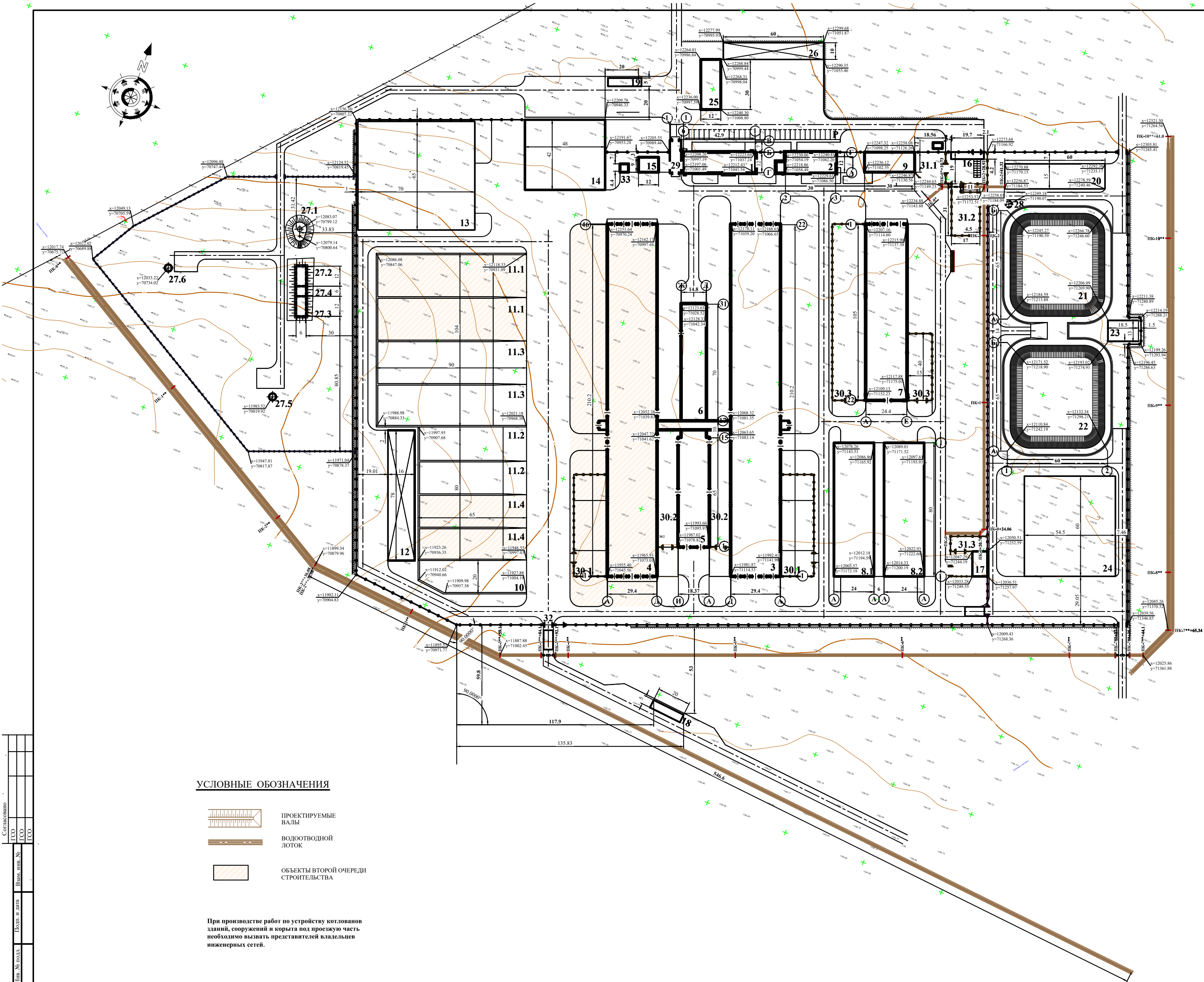


УСЛОВНЫЕ ОБОЗНАЧЕНИЯ



ТЕРРИТОРИЯ ПРОЕКТИРУЕМОЙ
МОЛОЧНОЙ ФЕРМЫ

						А1-2/12-2023-0-ГП			
						Молочная ферма на 600 голов с возможностью расширения до 1200 голов по адресу: Актыбинская область, Мартукский район			
Изм.	Кол.	Лист	№ д.	Подл.	Дата				
						ГЕНЕРАЛЬНЫЙ ПЛАН.	Стадия	Лист	Листов
Проверил							РП	2	
Разработал						Ситуационный план.	ОО "ВЕК+К" Лицензия №21011363		



УСЛОВНЫЕ ОБОЗНАЧЕНИЯ

ПРОЕКТИРУЕМЫЕ
ВАЛЫ

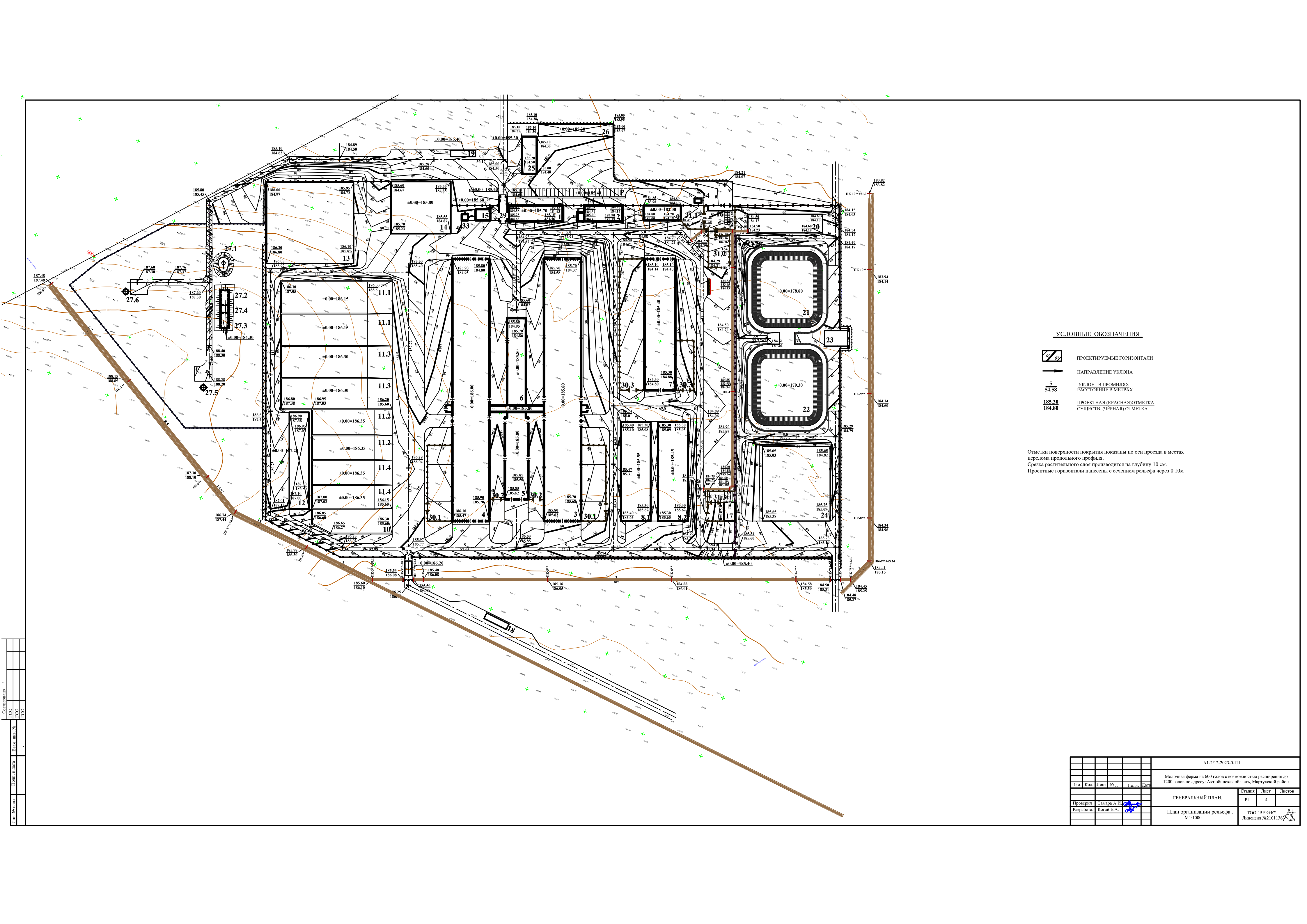
ВОДОУВОДНОЙ
ЛОТОК

ОБЪЕКТЫ ВТОРОЙ ОЧЕРЕДИ
СТРОИТЕЛЬСТВА

При производстве работ по устройству котлованов
зданий, сооружений и корыта под проезжую часть
необходимо вызывать представителей владельцев
инженерных сетей.

ВЕДОМОСТЬ ЗДАНИЙ И СООРУЖЕНИЙ							
Номер на плане	НАИМЕНОВАНИЕ И ОБОЗНАЧЕНИЕ	ЭТАЖНОСТЬ	КОЛИЧЕСТВО	ПЛОЩАДЬ, м ²		СТРОИТЕЛЬ ОБЪЕМ м ³	ПРИМЕЧАНИЕ
				ЗАСТРОЙКА	ОБЩАЯ		
1	Административно-бытовой корпус	1	1	584,07	501,93	3449,25	
2	Бригадный дом на 40 человек	1	1	425,79	347,18	2350,36	
3	Коровник на 600 голов при вьюного содержания 1отер.	1	1	6315,88	6194,8	32202,1	
4	Коровник на 600 голов при вьюного содержания 2отер.	1	1	6315,88	6194,8	32202,1	
5	Резидионное отделение 152 мест	1	1	2707,9	2409,3	9637,2	
6	Дольно-молочный блок с переходной галерей	1	1				
7	Телятник на 360 голов	1	1	2618,88	2521,18	16210,66	
8.1	Телятник на 120 голов (арочный)	1	1	1920		19200	
8.2	Телятник на 120 голов (арочный)	1	1	1920		19200	
9	Ветеринарный пункт	1	1	2618,88	2521,18	16210,66	
10	Площадка для хранения подстилки	1	1	1191,95		-	
11.1	Сilosная трапезия тип1 1-очередь	1	2	2241,76		8182,42	
11.2	Сilosная трапезия тип2 (2шт) 1-очередь	1	2	1285,85		3407,5	
11.3	Сilosная трапезия тип1 (2шт) 2-очередь	1	2	2241,76		8182,42	
11.4	Сilosная трапезия тип2 (2шт) 2-очередь	1	2	1285,85		3407,5	
12	Навес 3-х стеной для сенажа	1	1	1248		7488	
13	Склад грубых кормов	1	1	4550,0			
14	Кормовый отстойный пех с зерноскладом	1	1	2092,92	2097,68	20078,03	
15	Комплективная трансформ-я подст-я КТПН 1600 кВА	1	1	7,98		31,36	
16	Эстакада разгрузки животных	1	1	82,57		99,09	
17	Убойный пункт	1	1	139,3	108,0	587,6	
18	Весовая 30тн	1	1	100,0		-	
19	Весовая 40тн	1	1	100,0		-	
20	Ливнеприемник V=1000м ³	1	1	900,0		1860,4	
21, 22	Навозо-хранилище V=16000м ³	1	2	9059,84		54359,0	
23	Пункт сепарации навоза	1	1	248,87		1032,81	
24	Площадка твердых фракций навоза S=3270м ²	1	1	3270,0		-	
25	Ремонтно-механическая мастерская	1	1	448,1	489,6	3589,2	
26	Навес для сельскохозяйственных машин	1	1	600,0		3000,0	
27.1	Водонапорная ст. башня заводского изгот-я V=50м ³	1	1	1,17		74,55	
27.2	Резервуар для воды V=150м ³	1	1	60,48		263,09	
27.3	Резервуар для воды V=150м ³	1	1	60,48		263,09	
27.4	Подземная насосная станция	1	1	36,0		144,0	
27.5	Возодоборная скважина из подземных источников	1	1	5,5	3,14	13,95	
27.6	Возодоборная скважина из подземных источников	1	1	5,5	3,14	13,95	
28	Выбреб V=6м ³	1	1	65,0	24,9	70,97	
29	Отопляемый дебарьер для а/транспорта на 1 проезд	1	1	127,84	121,75	771,514	
30.1	Выгульная площадка тип 1	1	2	1220			
30.2	Выгульная площадка тип 2	1	2	884,12			
30.3	Выгульная площадка тип 3	1	1	2720			
31.1	Наконительная площадка тип 1	1	1	332,4			
31.2	Наконительная площадка тип 2	1	1	442			
31.3	Наконительная площадка тип 3	1	1	198,9			
32	Дебарьер для а/транспорта	1	1	72,0			
33	Площадка ДГУ	1	1	25,5			
34	Жижесборник V=25м ³	1	1	65,0	24,9	70,97	

А1-2/12-2023-0-ТП				
Молочная ферма на 600 голов с возможностью расширения до 1200 голов по адресу: Актюбинская область, Маргуский район				
Изм.	Кол.	Лист	№ д.	Подп.
Проверил	Самара А.И.	Лист	3	Листов
Разработал	Когай Е.А.	Генеральный план.	Разбивочный чертеж.	М1:1000.
ООО "Век-К"				Лицензия №21011365



УСЛОВНЫЕ ОБОЗНАЧЕНИЯ

- ПРОЕКТИРУЕМЫЕ ГОРИЗОНТАЛИ
- НАПРАВЛЕНИЕ УКЛОНА
- УКЛОН В ПРОМІЛЛЯХ
РАССТОЯНИЕ В МЕТРАХ
- ПРОЕКТНАЯ (КРАСНАЯ) ОТМЕТКА
СУЩЕСТВ. (ЧЕРНАЯ) ОТМЕТКА

Отметки поверхности покрытия показаны по оси проезда в местах перелома продольного профиля.
Срезка растительного слоя производится на глубину 10 см.
Проектные горизонтали нанесены с сечением рельефа через 0.10м

Составлено					
УЧО					
УЧО					
УЧО					
Имя, Фамилия	Дата и время	Рисован			

А1-2/12-2023-0-ГП					
Молочная ферма на 600 голов с возможностью расширения до 1200 голов по адресу: Актюбинская область, Маргусский район					
ГЕНЕРАЛЬНЫЙ ПЛАН.				Страница	Лист
Проверил Самаря А.П.				РП	4
Разработал Коган Е.А.				Листов	
План организации рельефа..				ТОО "ВЕК-К"	
М1:1000.				Лицензия №21011369	

ВЕДОМОСТЬ ОБЪЕМОВ ЗЕМЛЯНЫХ МАСС

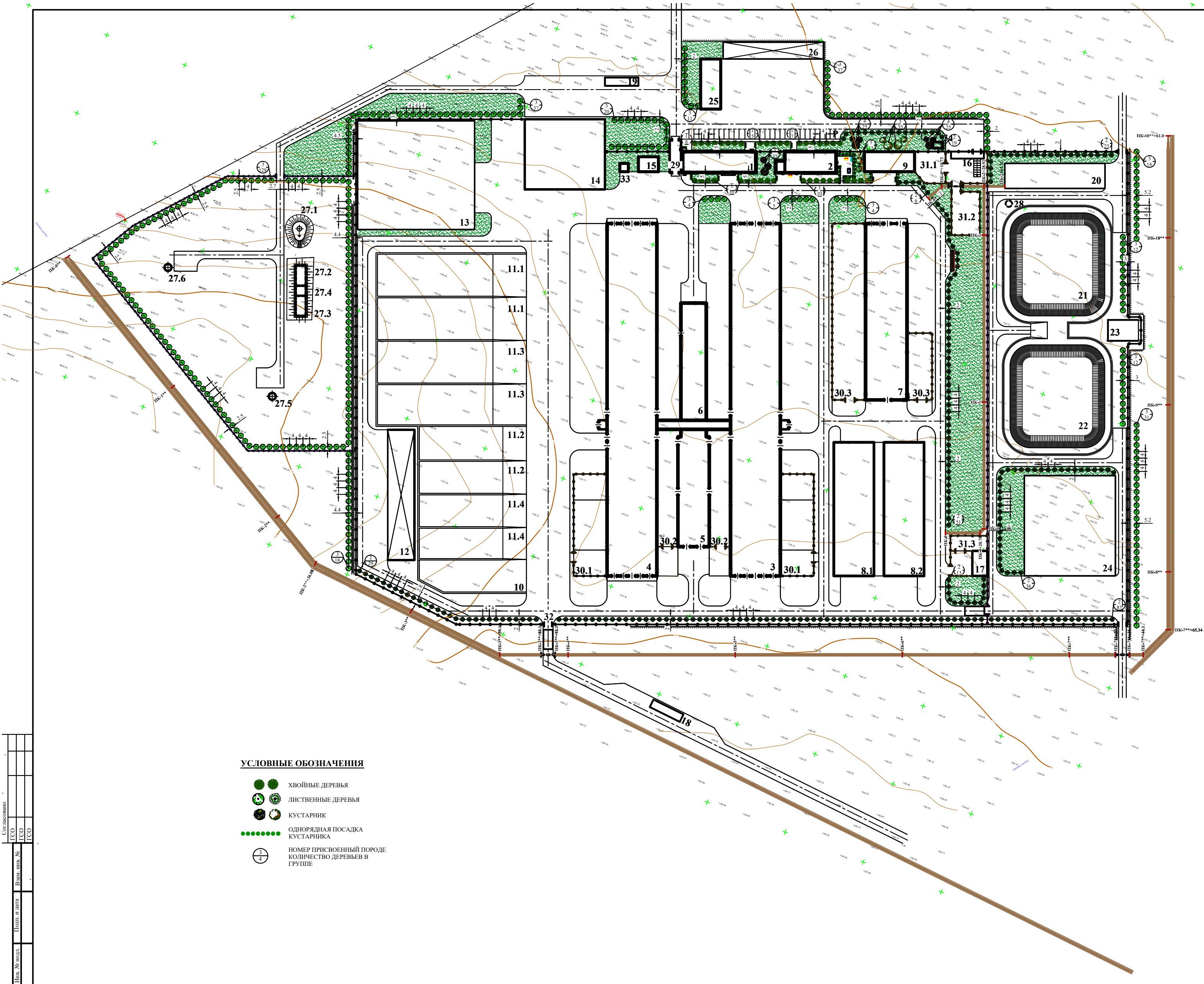
Наименование	Количество, м³								Примечание
	I очередь строительства		II очередь строительства		Территория возлаборных сооружений		Всего		
	насыпь (+)	выемка (-)	насыпь (+)	выемка (-)	насыпь (+)	выемка (-)	насыпь (+)	выемка (-)	
1. Грунт планировка территории с учетом среза плодородного слоя	37158.0	4653.0	6302.0	-	1082.0	-	44542.0	4653.0	ГП-4
2. Вытесненный грунт, в т.ч. при устройстве:	842.0	56318.0	-	2604.0	645.0	1692.0	1487.0	53554.0	
а) подземных частей зданий и сооружений	842.0	36817.0	-	1941.0	645.0	563.0	1487.0	39321.0	АС-6
б) автодорожных покрытий	-	15905.0	-	663.0	-	765.0	-	17333.0	ГП-6
в) подземных сетей	-	-	-	-	-	-	-	-	
г) плодородной почвы на участках озеленения	-	3596.0	-	-	-	364.0	-	3960.0	
3. Поправка на уплотнение	3800.0	-	630.0	-	173.0	-	4603.0	-	
Всего пригодного грунта	41800.0	60971.0	6932.0	2604.0	1900.0	1692.0	50632.0	58207.0	
4. Недостаток пригодного грунта	19171.0	-	-	4328.0	-	208.0	7575.0	-	
5. Грунт, подлежащий удалению	-	-	-	-	-	-	-	-	-
6. Плодородный грунт, всего в т.ч									
а) используемый для озеленения территории	3596.0	13321.0	-	1518.0	364.0	440.0	3960.0	15279.0	
б) избыток плодородного грунта	9725.0	-	1518.0	-	76.0	-	11319.0	-	
7. Итого перерабатываемого грунта	74292.0	74292.0	8450.0	8450.0	2340.0	2340.0	73486.0	73486.0	

УСЛОВНЫЕ ОБОЗНАЧЕНИЯ



насыпь	насыпь	32.0	+58.0	+49.0	+316.0	+245.0	+382.0	+934.0	+1245.0	+1365.0	+1599.0	+1704.0	+1841.0	+3127.0	+3241.0	+1470.0	+3809.0	+3870.0	+1058.0	+2206.0	+3268.0	+2357.0	+1411.0	+1243.0	+1004.0	+546.0	+733.0	+904.0	+1346.0	+3179.0	Итого	+44542.0
выемка	выемка	-	-	-	-	-	-	-1968.0	-106.0	-15.0	-	-	-	-	-	-	-14.0	-42.0	-71.0	-104.0	-198.0	-279.0	-367.0	-329.0	-620.0	-430.0	-96.0	-14.0	-	-	-	-4653.0

А1-2/12-2023-0-ГП1						Молочная ферма на 600 голов с возможностью расширения до 1200 голов по адресу: Астобинская область, Маргуский район		
Изм.	Кол.	Лист	№ п.п.	Подп.	Дат.	ГЕНЕРАЛЬНЫЙ ПЛАН.		
Разработал	Самара А.И.	Проверил	Койал Е.А.	Согласовано	Итого	Страниц	Лист	Листов
						ГП	5	
План земельных масс. М 1:1000						ООО "ВЕК-С" Лицензия №21011369		



УСЛОВНЫЕ ОБОЗНАЧЕНИЯ

- ХВОЙНЫЕ ДЕРЕВЬЯ
- ЛИСТВЕННЫЕ ДЕРЕВЬЯ
- КУСТАРНИК
- ОДНОЯРНАЯ ПОСАДКА КУСТАРНИКА
- НОМЕР ПРИСВОЕННЫЙ ПОРОДЕ КОЛИЧЕСТВО ДЕРЕВЬЕВ В ГРУППЕ

ВЕДОМОСТЬ ЭЛЕМЕНТОВ ОЗЕЛЕНЕНИЯ

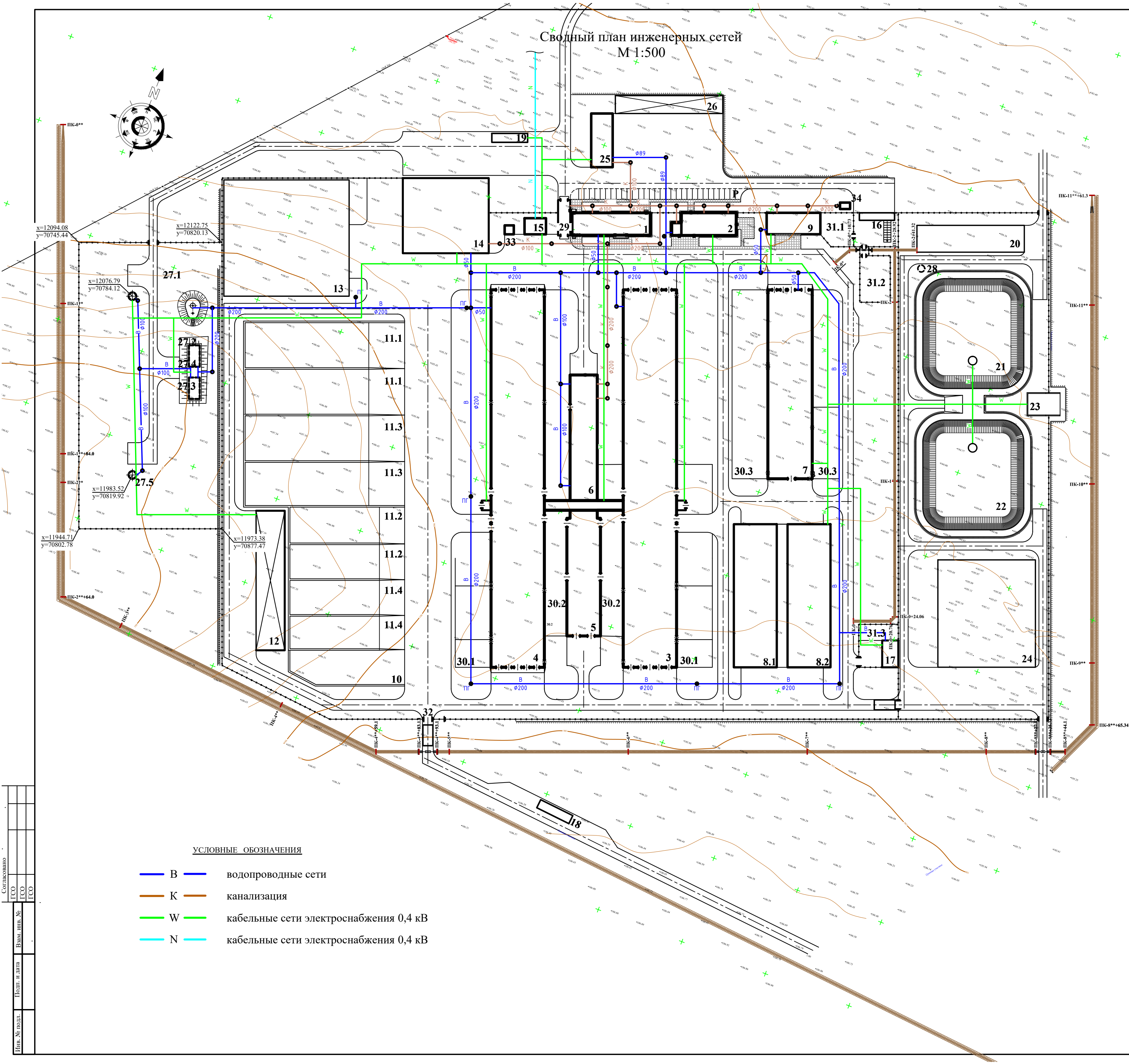
	Наименование	Возраст лет	Количество		
			Ючердь строительства	Почердь строительства	Тер-рия воздзобор. сооружений
	Посадка деревьев:				
1	Ель обыкновенная	10	40	-	-
2	Тополь обыкновенный	3	260	-	-
3	Вяз крупнолистный	3	205	-	129
	Посадка кустарника:				
4	Сирень	2	75	-	-
5	Калина	2	50	-	-
	Однорядная посадка кустарника(п.м)	2	54.0	-	-
	Газон (м²)	многолет	14729.0	-	-

ВЕДОМОСТЬ МАЛЫХ АРХИТЕКТУРНЫХ ФОРМ

Условное обозначение	Наименование	Ючердь строительства	Почердь строительства	Количество шт.		Примечание
				Тер-рия воздзобор. сооружений	Всего	
	Брус-параллельные	1	-	-	1	8601-0213-0201
	Стол теннисный	1	-	-	1	8601-0208-0101
	Двухсекционный турник	1	-	-	1	84-020202-0105
	Стол	2	-	-	2	8601-0301-0105
	Скамья антивандальная	12	-	-	12	8601-0301-0105
	Урна	12	-	-	12	8601-0303-0102
	Контейнер для мусора с крышкой	10	-	-	-	
	Навес для мусорных контейнеров	1	-	-	1	ИНДИВИД.
	Металлическое ограждение 3D, L=2500, H=2030, (п.м)	1321.0	-	-	1321.0	KAINAR GROUP
	Металлические решетчатые ворота и калитка по ж/б столбам ВМЗВ, L=4500, H=2000	4	-	-	4	3.017-1
	Металлическое ограждение усиленное, H=1600 (п.м)	529.0	102.0	-	631.0	ИНДИВИД.
	Металлические решетчатые ворота и калитка по ж/б столбам ВМЗВ, L=4500, H=1600	9	2	-	11	3.017-1
	Железобетонная глухая ограда, с покоем БЗВ-2 (п.м)	-	-	379.0	379.0	3.017-1
	Металлические глухие ворота и калитка по ж/б столбам ВМЗВ, L=4500, H=2000	-	-	1	1	3.017-1
	Пасадка из колючей стальной проволоки М11 (п.м)	-	-	379.0	379.0	3.017-1
	Металлически ограда из сетчатых панелей по ж/б столбам М4Б, L=4500, H=1650	244.0	-	-	244.0	3.017-1
	Металлические сетчатые ворота и калитка по ж/б столбам ВМ1Б, L=4500, H=1600	-	1	-	1	3.017-1
	Труба металлическая водопропускная, Ø350, L=8000,	3	-	-	3	

Проектирование зелёных насаждений произведено в соответствии с нормативными расстояниями до проектируемых и существующих инженерных сетей, зданий и сооружений. Расстояние между деревьями принято - 4 - 5м. Расстояние от дерева до проезжей части -2м, здания -5м. Посев газона производится с внесением растительного слоя, снятого и складываемого на период строительства объекта, смесь трав.

А1-2/12-2023-0-ТП					
Молочная ферма на 600 голов с возможностью расширения до 1200 голов по адресу: Актобинская область, Мартукский район					
Изм.	Кол.	Лист	№ д.	Подп.	Дат.
ГЕНЕРАЛЬНЫЙ ПЛАН.				Страниц	Лист
Проверил: Самара А.И.				7	Листов
Разработал: Когал Е.А.				ТОО "ВЕК-К"	
				Лицензия №21011365	



ВЕДОМОСТЬ ЗДАНИЙ И СООРУЖЕНИЙ						
Номер на плане	НАИМЕНОВАНИЕ И ОБОЗНАЧЕНИЕ	ЭТАЖНОСТЬ	КОЛИЧЕСТВО	ПЛОЩАДЬ, М ²		СТРОИТЕЛЬНЫЙ ОБЪЕМ М ³
				ЗАСТРОЙКИ	ОБЩАЯ	
1	Административно-бытовой корпус	1	1	584,07	501,93	3449,25
2	Бригадный дом на 40 человек	1	1	425,79	347,18	2350,36
3	Коровник на 600голов при вязном содержании 1очер.	1	1	6315,88	6194,8	32202,1
4	Коровник на 600голов при вязном содержании 2очер.	1	1	6315,88	6194,8	32202,1
5	Родильное отделение на 152 мест	1	1	2707,9	2409,3	9637,2
6	Дойльно-молочный блок с переходной галереей	1	1			
7	Телятник на 360 голов	1	1	2618,88	2521,18	16210,66
8.1	Телятник на 120 голов (арочный)	1	1	1920		19200
8.2	Телятник на 120 голов (арочный)	1	1	1920		19200
9	Ветеринарный пункт	1	1	2618,88	2521,18	16210,66
10	Площадка для хранения подстилки	1	1	1191,95		-
11.1	Силозная траншея тип1 (2шт) 1-очередь	1	2	2241,76		8182,42
11.2	Силозная траншея тип2 (2шт) 1-очередь	1	2	1285,85		3407,5
11.3	Силозная траншея тип1 (2шт) 2-очередь	1	2	2241,76		8182,42
11.4	Силозная траншея тип2 (2шт) 2-очередь	1	2	1285,85		3407,5
12	Навес 3-х ственный для сенажа	1	1	1248		7488
13	Склад грубых кормов	1	1	4550,0		
14	Кормоприготовительный цех с зерноскладом	1	1	2092,92	2097,68	20078,03
15	Комплектная трансформ-я полет-я КТПН 1600 кВА	1	1	7,98		31,36
16	Эстакада разгрузки животных	1	1	82,57		99,09
17	Убойный пункт	1	1	139,3	108,0	587,6
18	Весовая 30тн	1	1	100,0		-
19	Весовая 40тн	1	1	100,0		-
20	Ливнеприемник V=1000м ³	1	1	900,0		1860,4
21, 22	Навозо-хранилище V=16000м ³	1	2	9059,84		54359,0
23	Пункт сепарации навоза	1	1	248,87		1032,81
24	Площадка твердых фракций навоза S=3270м ²	1	1	3270,0		-
25	Ремонтно-механическая мастерская	1	1	448,1	489,6	3589,2
26	Навес для сельскохозяйственных машин	1	1	600,0		3000,0
27.1	Водонапорная ст. башня заводского изгот-я V=50м ³	1	1	1,17		74,55
27.2	Резервуар для воды V=150м ³	1	1	60,48		263,09
27.3	Резервуар для воды V=150м ³	1	1	60,48		263,09
27.4	Подземная насосная станция	1	1	36,0		144,0
27.5	Водозаборная скважина из подземных источников	1	1	5,5	3,14	13,95
27.6	Водозаборная скважина из подземных источников	1	1	5,5	3,14	13,95
28	Выгреб V=6м ³	1	1	65,0	24,9	70,97
29	Отгаживаемый дезбарьер для а/транспорта на 1 проезд	1	1	127,84	121,75	771,514
30.1	Выгульная площадка тип 1	1	2	1220		
30.2	Выгульная площадка тип 2	1	2	884,12		
30.3	Выгульная площадка тип 3	1	1	2720		
31.1	Накопительная площадка тип 1	1	1	332,4		
31.2	Накопительная площадка тип 2	1	1	442		
31.3	Накопительная площадка тип 3	1	1	198,9		
32	Дезбарьер для а/транспорта	1	1	72,0		
33	Площадка ДГУ	1	1	25,5		
34	Жижеборник V=25м ³	1	1	65,0	24,9	70,97

						А1-2/12-2023-0-ТП		
						Молочная ферма на 600 голов с возможностью расширения до 1200 голов по адресу: Актобинская область, Маргуский район		
Изм.	Кол.	Лист	№ д.	Подп.	Дата	ГЕНЕРАЛЬНЫЙ ПЛАН.		
						РП	8	
Проверил	Самара А.И.					Сводный план инженерных сетей		
Разработал	Когай Е.А.							
						ООО "ВЕК-К" Лицензия №2101136		